

LA PRISE EN CHARGE

- Par la diététicienne de notre établissement
- Le lundi de 9h à 12h et de 13h à 16h
- Dépistage de la dénutrition possible sans prescription médicale
- Dépistage des troubles de la déglutition sur prescription médicale (Intitulé : Evaluation des capacités fonctionnelles de déglutition)
- Remise de conseils diététiques personnalisés
- Consultations initiale et de suivi

CONTACTEZ-NOUS POUR PRENDRE RENDEZ-VOUS



04 67 95 95 15

En cas d'absence : 04 67 95 51 51



dietetique@hopital-bedarieux.fr



Centre Hospitalier
Allée Noémie Berthomieu,
34600 Bédarieux



<https://www.hopital-bedarieux.fr/>



CONSULTATION EXTERNE DE DIETETIQUE GERIATRIQUE



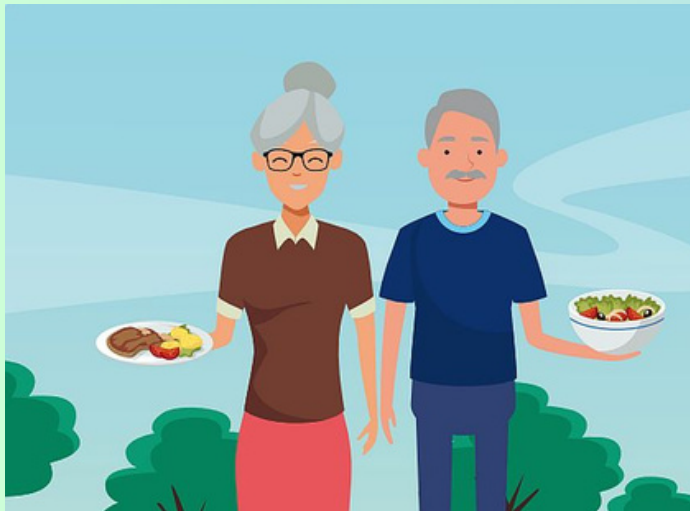
Sans frais pour l'utilisateur

Dépistage de la dénutrition et des troubles de la déglutition

HÔPITAL DE PROXIMITÉ

L'Hôpital de Bédarieux labellisé Hôpital de Proximité depuis 2022 a pour missions :

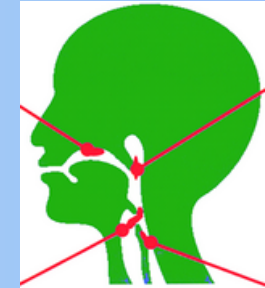
- d'apporter un appui aux professionnels du premier recours (médecins, infirmiers, kinés...),
- de favoriser le maintien à domicile en lien avec les médecins traitants,
- de participer à la prévention
- et d'assurer la continuité des soins.



LA DENUTRITION résulte d'un déséquilibre entre les besoins du corps humain et les apports nutritionnels par l'alimentation. Chez la personne âgée, elle est souvent liée à une consommation insuffisante d'aliments et se traduit en général par une perte de poids. Trop souvent ignorée, la dénutrition entraîne une perte des réserves musculaires et aggrave un état de fragilité.

La déglutition est un réflexe, entretenu par le simple fait d'avaler, de manger.

LES TROUBLES DE LA DEGLUTITION sont à l'origine des fausses routes qui sont le passage d'aliment ou de boisson dans les voies respiratoires. Ils sont fréquents chez le sujet âgé et leurs complications peuvent être graves (étouffement, infections respiratoires, amaigrissement et dénutrition, déshydratation, dépression, isolement social, mauvaise qualité de vie).



LES OBJECTIFS

- Développer une culture de prévention de la dénutrition des personnes âgées
- Prévenir les conséquences de la dénutrition et des troubles de la déglutition dans le but de favoriser le maintien à domicile